



ÍNDICE

[PRESENTACIÓN](#)

[INSTALACIONES](#)

[CENSO](#)

[ACTIVIDADES 2020-2021](#)

[ASISTENCIA](#)

[ESTADO DE CUENTAS](#)

• Presentación:

La Asociación Grupo Scout Wanche 425 es una organización con personalidad jurídica propia, fundada en 1982 en Móstoles, de carácter civil, educativa, para jóvenes y niños, no lucrativa, plural en sus creencias y manifestaciones espirituales, de libre adhesión, con carácter político no partidista e inspirada en los Fines, Principios y métodos del Movimiento Scout, según fueron concebidos por su Fundador Lord Baden Powell

La Asociación Grupo Scout Wanche 425 es miembro de ASDE – Exploradores de Madrid, la Federación que representa legalmente a Scouts de España – Exploradores de España (ASDE) en el ámbito de la Comunidad Autónoma de Madrid. En coherencia con este principio, las asociaciones federadas a ASDE – Exploradores de Madrid tienen su reconocimiento internacional a través de ésta.

El Grupo Scout Wanche tiene como objetivo primordial el de contribuir a la formación integral de los niños, niñas y jóvenes que la componen, ayudándoles a desarrollar plenamente sus posibilidades intelectuales, sociales, físicas, afectivas y espirituales, tanto como personas cuanto como ciudadanos responsables y miembros de su comunidad local, autonómica, nacional e internacional.

Para la consecución de estos fines propone todo tipo de actividades educativas, medioambientales, de aire libre, de cooperación al desarrollo, de intervención social, de promoción y formación del voluntariado social, de educación para la salud, de educación para la paz, de promoción de la cultura y del deporte, de formación de educadores, de animación sociocultural y cualquier otra actividad lícita que pueda contribuir al logro de sus fines.

La asociación Grupo Scout Wanche 425 se divide en secciones de edad según el sistema educativo de ASDE-Exploradores de Madrid y del Programa Educativo de Grupo que son:

Sección:	Castores:	Lobatos:	Tropa:	Escultas:	Clan:	Scouters:
Nacidos en:	2014 (6 años) 2013 (7 años)	2012 (8 años) 2011 (9 años) 2010 (10 años)	2009 (11 años) 2008 (12 años) 2007 (13 años)	2006 (14 años) 2005 (15 años) 2004 (16 años)	2003 (17 años) 2002 (18 años) 2001 (19 años) 2000 (20 años)	Monitores voluntarios mayores de edad.

• Instalaciones:

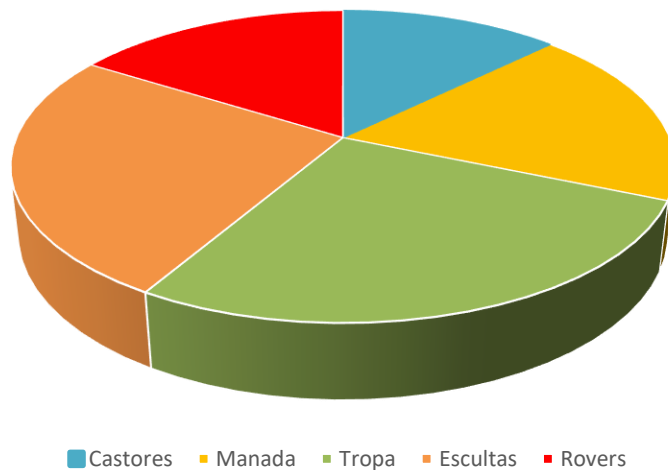
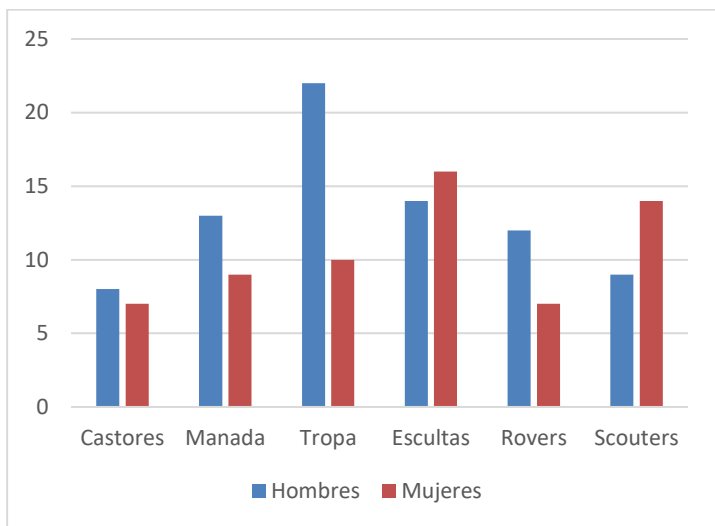
Debido a la pandemia del Covid19, la asociación esta realizando las actividades de forma online a través de Google Meet y de forma presencial al aire libre en parques del municipio de Móstoles.

También se han realizado algunas salidas por los alrededores del municipio.

• **Censo:**

El grupo Scout Wanche tiene en la actualidad 139 Socios repartidos de la siguiente forma:

	Castores:	Lobatos:	Tropa:	Escultas:	Clan:	Scouters:
Hombres:	8	12	22	14	12	9
Mujeres:	7	9	9	17	7	13
Total:	15	22	32	30	19	23



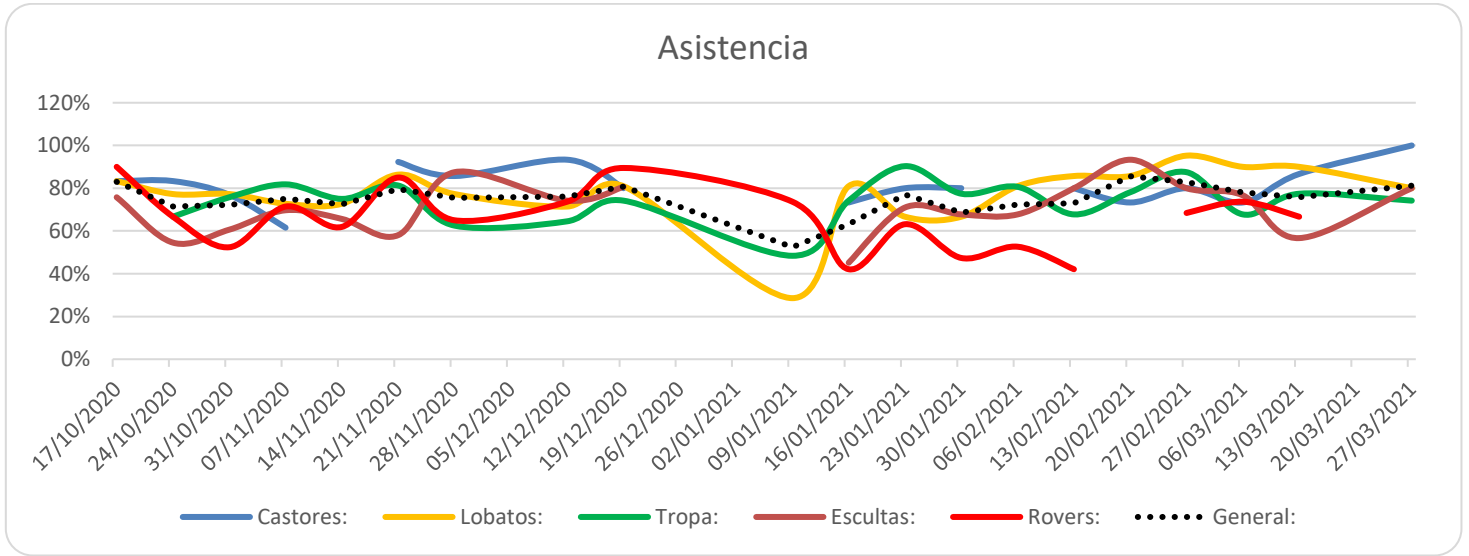
• **Actividades 2020-2021:**

	Castores:	Lobatos:	Tropa:	Escultas:	Clan:	Scouters/Comité
03/10						Asamblea general
17/10	Receta de cocina	Presentación y pistolero online	Explicación de la ronda a padres y troperos	Juegos de presentación	Juegos varios	Consejo de gestión EdM
24/10	Juegos de presentación	Juegos de presentación	Ayuda y compañerismo	Videoforum	Party	
31/10	Juego de cooperación	Orientación	Seguridad vial	Juego de ciudad	Historias de miedo	Reunión Tesorería
07/11	Juego de pistas scout	Taller máximas de Baloo	Creatividad	Juegos clásicos	Kahoot	
14/11		Ceremonia totemización	Medir a las personas por como son	Juego de pistas	Aprender a usar drive	Reunión presupuesto EdM
21/11	Ruta	Ruta	Competitividad	Taller de cocina	Debates	Asamblea EdM

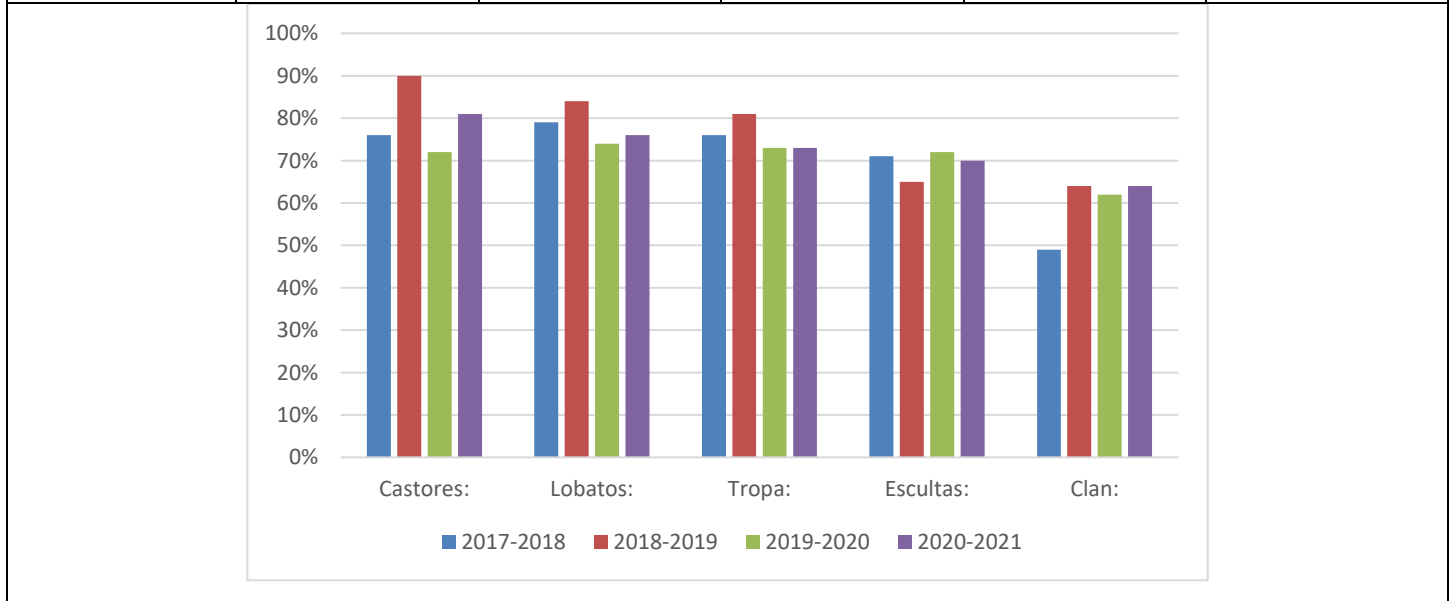
28/11	Taller de nudos	Gymkana	Escala de valores	El gran Prix	Taller de Croquetas	Consejo de grupo
05/12						Limpieza almacén Reunión Tesorería
12/12	Gymkhana por Mostoles	Taller contador de distancia y brújula	Entorno natural y salida en bicicleta	Kahoot	Taller de Creatividad	
19/12	Juego de pistas de Malak	Furor navideño y Lluvia de ideas nueva cacería	Salida en bicicleta y entorno natural	Cluedo en vivo	Juegos por equipos	
09/01	Cerrado nieve	Debate 0 discriminación	Ley y promesa	jugamos on line	Programación trimestre, disponibilidad...	
16/01	Elección construcción del dique	Día Internacional de las personas con discapacidad	Debates	Quitamos nieve y hielo	Limpieza nieve CEIP Beato Simon de rojas	
23/01	Juego de Mario Bros	Día Internacional de Yoga	Sexualidad (I)	jugamos online	Juegos online	
30/01	Macuto		Empatía	juego presencial, de los años 60	Gynkhana deportiva	
06/02	No actividad	Día Internet Seguro	Kahoot diverso	nos vimos las caras online	Cocinamos pollo con patatas	Consejo de grupo
13/02	Receta online	Online Justicia Social	Los troperos hacen programaciones	nos vimos las caras online, debates	Cocinamos Macarrones a la boloñesa	
20/02	Among us		Los troperos llevan a cabo sus programaciones (I)	Juego presencial años 70 y promesa	Servicio/libre	Consejo de gestión EdM
27/02	Progresiones	Día de la Madre Tierra Taller	Los troperos llevan a cabo sus programaciones (II)	juego presencial años 80	Visitamos Móstoles en gynkhana	
06/03	Olimpiadas	Día de la Salud Gymkana	Taller de máscaras	realizamos una ruta	Gynkhana soto	
13/03	Ruta Cercedilla	Día Internacional de la Mujer Gymkana por Móstoles	Vivacs y sexualidad (II)	juego presencial años 90	Juego scape room	

27/03	Fin de construcción del dique	Fin de cacería	Vivacs y sexualidad (II)	juego presencial años 2000	Servicio/libre	
-------	-------------------------------	----------------	--------------------------	----------------------------	----------------	--

• Asistencia:



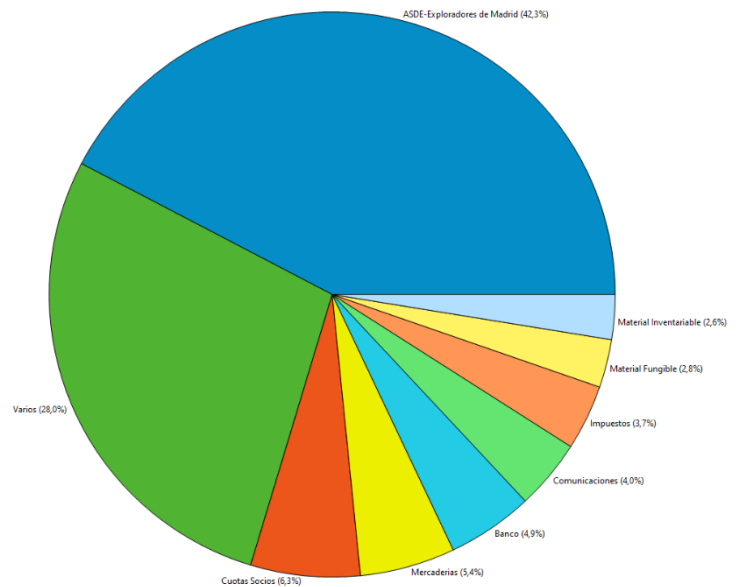
	Castores:	Lobatos:	Tropa:	Escultas:	Clan:
Media 2017-2018:	76%	79%	76%	71%	49%
Media 2018-2019	90%	84%	81%	65%	64%
Media 2019-2020	72%	74%	73%	72%	62%
Media 2020-2021	81%	76%	73%	70%	64%



- Estado de cuentas a 31/03/2021:

Descripción	Suma
Ingresos	18.001,53
- Cuotas Socios	11.427,00
+ Cuota Ordinaria	7.449,00
+ Cuota extraordinaria	3.978,00
+ Mov. Internos	0,00
+ Saldos Iniciales Ronda	3.549,53
+ Banco	25,00
+ Varios	3.000,00

Gastos	-7.775,66
- Varios	-2.178,00
+ Almacen y logistica	-1.452,00
+ Gestoria	-726,00
- Comunicaciones	-311,27
+ Yoigo	-192,37
+ 1&1 web	-62,91
+ Apps	-55,99
- Banco	-382,62
+ Gastos remesas	-260,20
+ Otros gastos	-59,40
+ Gastos recibos devueltos	-62,92
+ Comisiones transferencia	-0,10
- Impuestos	-290,12
+ Otros impuestos y tasas	-22,98
+ IVA	-267,14
+ Material Inventariable	-198,92
+ Material Fungible	-213,98
+ Mercaderias	-423,00
- Cuotas Socios	-486,00
+ Recibos Devueltos	-402,00
+ Becas	-84,00
+ ASDE-Exploradores de Madrid	-3.291,75



Total 10.225,87